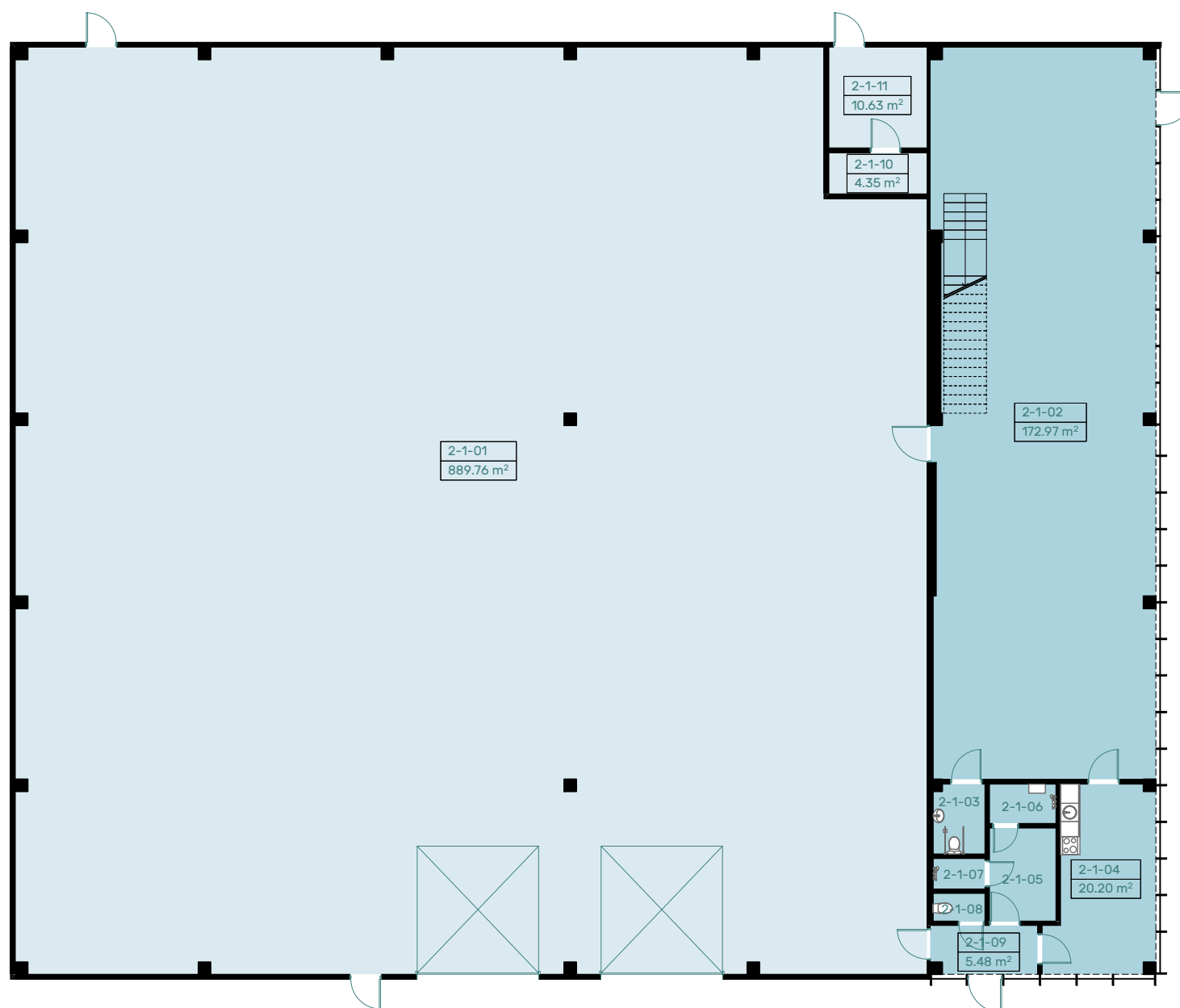


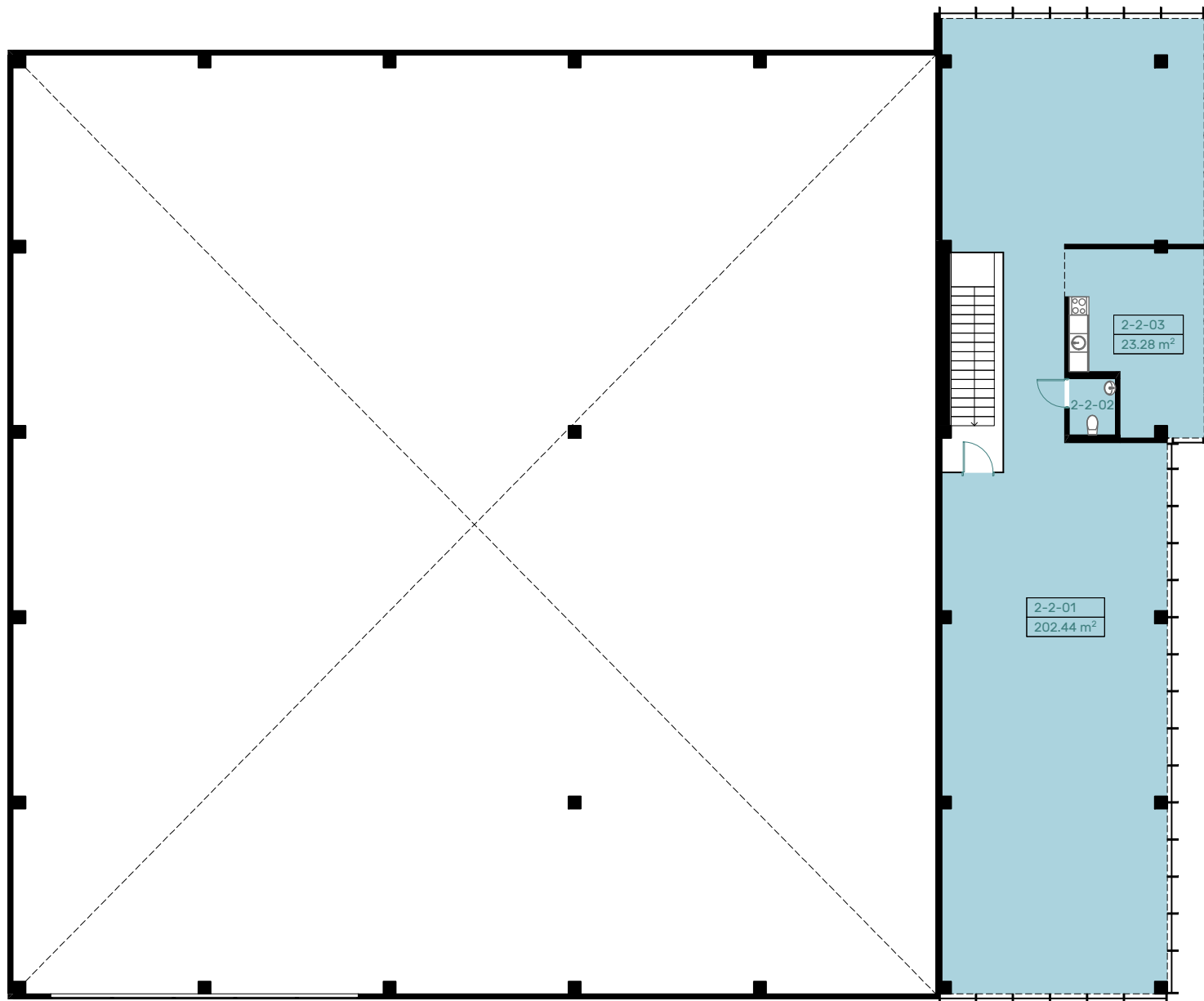
#### PASTATO NR2 PIRMO AUKŠTO PATALPŲ EKSPLIKACIJA

2-1-01	Sandėliavimo patalpa	889.76
2-1-02	Administracinė patalpa	172.97
2-1-03	ŽN san.mazgas	3.82
2-1-04	Buitinė patalpa	20.20
2-1-05	Buitinė patalpa	6.63
2-1-06	ŽN dušas	2.81
2-1-07	Dušas	1.70
2-1-08	San.mazgas	1.53
2-1-09	Tambūras	5.48
2-1-10	El.skydinės patalpa	4.35
2-1-11	Šilumos punktas	10.63
		<b>1119.88 m²</b>



#### PASTATO NR2 PIRMO AUKŠTO PATALPŲ EKSPLIKACIJA

2-1-01	Sandėliavimo patalpa	889.76
2-1-02	Administracinė patalpa	172.97
2-1-03	ŽN san.mazgas	3.82
2-1-04	Buitinė patalpa	20.20
2-1-05	Buitinė patalpa	6.63
2-1-06	ŽN dušas	2.81
2-1-07	Dušas	1.70
2-1-08	San.mazgas	1.53
2-1-09	Tambūras	5.48
2-1-10	El.skydinės patalpa	4.35
2-1-11	Šilumos punktas	10.63
		<b>1119.88 m²</b>



**PASTATO NR2 ANTRESOLĒS AUKŠTO PATALPŪ EKSPLIKACIJA**

2-2-01	Patalpa	202.44
2-2-02	San.mazgas	2.74
2-2-03	Buitinė patalpa	23.28
		<b>228.46 m²</b>

