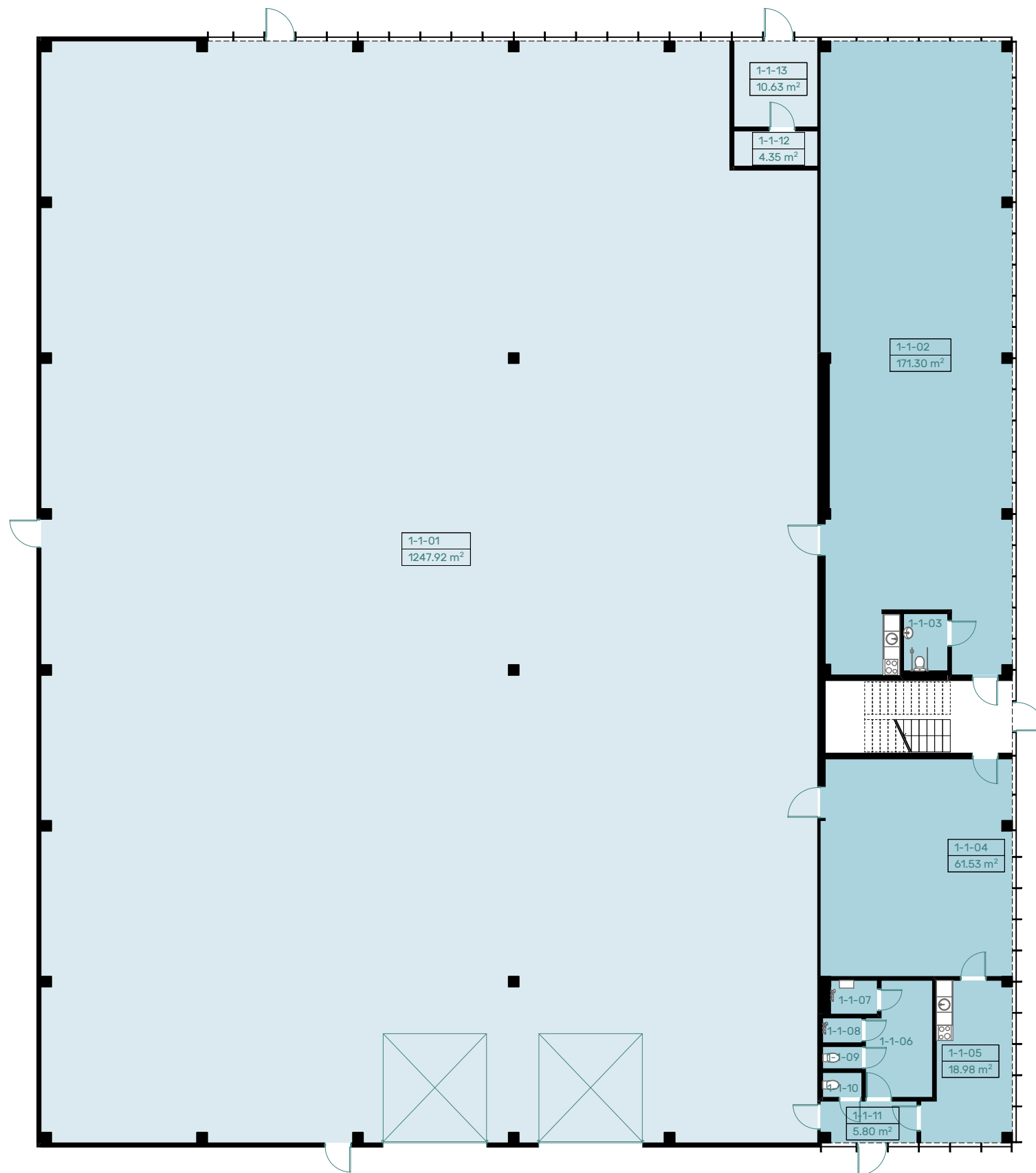


#### PASTATO NR1 PIRMO AUKŠTO PATALPŲ EKSPLIKACIJA

1-1-01	Sandėliavimo patalpa	1247.92
1-1-02	Administracinė patalpa	171.30
1-1-03	ŽN san.mazgas	3.74
1-1-04	Administracinė patalpa	61.53
1-1-05	Buitinė patalpa	18.98
1-1-06	Buitinė patalpa	10.72
1-1-07	ŽN dušas	2.34
1-1-08	Dušas	1.42
1-1-09	San. mazgas	1.27
1-1-10	San. mazgas	1.42
1-1-11	Tambūras	5.80
1-1-12	El. įvado patalpa	4.35
1-1-13	Šilumos punktas	10.63

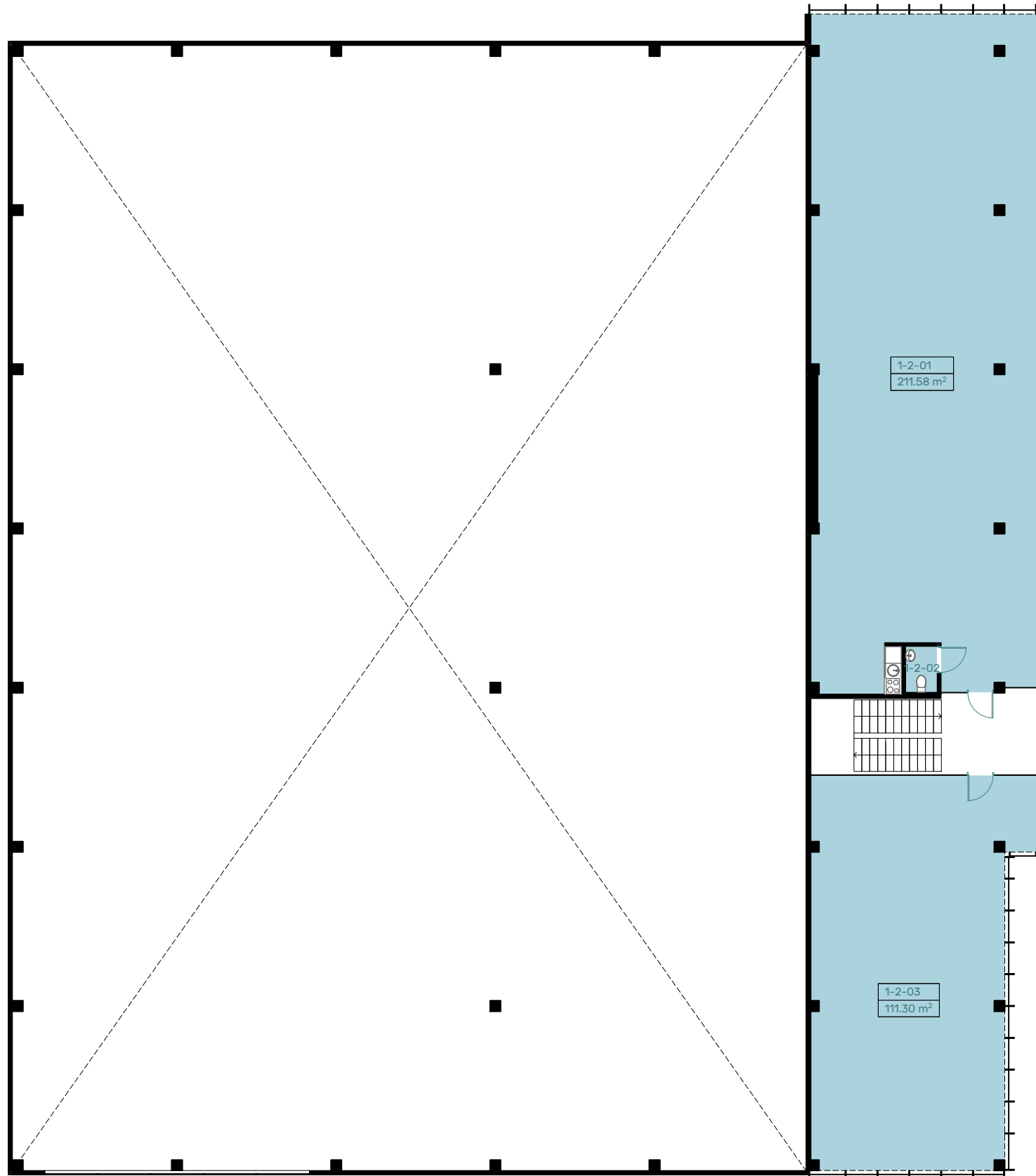
**1541.42 m²**



#### PASTATO NR1 PIRMO AUKŠTO PATALPŲ EKSPLIKACIJA

1-1-01	Sandėliavimo patalpa	1247.92
1-1-02	Administracinė patalpa	171.30
1-1-03	ŽN san.mazgas	3.74
1-1-04	Administracinė patalpa	61.53
1-1-05	Buitinė patalpa	18.98
1-1-06	Buitinė patalpa	10.72
1-1-07	ŽN dušas	2.34
1-1-08	Dušas	1.42
1-1-09	San. mazgas	1.27
1-1-10	San. mazgas	1.42
1-1-11	Tambūras	5.80
1-1-12	El. įvado patalpa	4.35
1-1-13	Šilumos punktas	10.63

**1541.42 m<sup>2</sup>**



PASTATO NR1 ANTRESOLĒS AUKŠTO PATALPŪ EKSPLIKACIJA

1-2-01	Patalpa	211.58
1-2-02	San.mazgas	2.05
1-2-03	Patalpa	111.30
		<b>324.93 m²</b>

